



EQUIPOS OLEOHIDRÁULICOS

Livenza[®]
Fuerza innovadora

Bomba Conjunto MDT1

Folleto Informativo



NUEVO DISEÑO

CON BUJES DE FRICCIÓN
NUEVO ACC. NEUMÁTICO

SOHIPREN S.A. FABRICANTE DE EQUIPOS OLEOHIDRÁULICOS LIVENZA

Bomba Conjunto MDT1

Folleto Informativo

Las nuevas bombas Línea MDT1 son equipos de alta performance y eficiencia, aplicables a camiones volcadores, volquetes, bateas volcadoras, trivuelcos, compactadores, etc.

Los caudales de trabajo están comprendidos entre 40 y 105 cm³/rev. (2,441 - 6,407 in³/rev.), con presiones operativas que pueden llegar hasta los 200 BAR (2900 PSI).

Su excelente diseño brinda modelos con doble y simple eje, distintos tipos de fijación: para toma de fuerza, lateral con cardan y frontal con cardan y variantes de accionamientos: manual, neumático (con y sin válvula limitadora de presión) y neumático con regulador de descenso. Fabricadas íntegramente en fundición de hierro, estos nuevos modelos presentan mejoras sustanciales con respecto a las originales MD1: el reemplazo de los rodamientos de agujas por bujes de fricción y la incorporación de un nuevo diseño de accionamiento neumático.

ESPECIFICACIONES TECNICAS

CONJUNTO	DESPLAZAMIENTO TEORICO		CAUDAL		R.P.M.* MINIMO	R.P.M.* MAXIMO	MAXIMA PRESION * INTERMITENTE	
	cm ³ /rev.	in ³ /rev.	L/min. a 2000 RPM	GPM a 1800 RPM			BAR	PSI
MDT1 40	40	2,441	80	19,020	500	1500	200	2900
MDT1 60	60	3,661	120	28,530				
MDT1 75	75	4,576	150	35,663				
MDT1 90	90	5,492	180	42,795			180	2610
MDT1 105	105	6,407	210	49,928			160	2320

**Datos correspondientes a bombas estándar, obtenidos mediante mediciones en bancos de pruebas disponibles para tal fin.*

BUJES DE FRICCION

La incorporación de bujes de fricción obedece a los siguientes fundamentos:

Funcionamiento Silencioso: Los bujes de fricción presentan un comportamiento más silencioso al no poseer componentes en movimiento.

Menor Contaminación: Las partículas extrañas perjudican menos a un buje de fricción.

Mayor Capacidad de Sobrecarga: Los bujes de fricción tienen mayor capacidad para soportar sobrecargas e impactos.

Mayor Vida Útil: Con una buena lubricación los bujes de fricción pueden durar indefinidamente.

Mayor Régimen de RPM: Regímenes de RPM mayores benefician la lubricación hidrodinámica por lo que no se recomienda su uso para bajas velocidades de rotación.

NUEVO ACCIONAMIENTO NEUMATICO

El nuevo diseño de accionamiento neumático proporciona los siguientes beneficios:

-Diseño Robusto.

-Fácil Montaje.

-Mayor Vida Útil.

PREGUNTAS FRECUENTES

La antigua Línea MD1 se discontinúa? SI, es una línea que está discontinuada y solo se comercializan algunos repuestos.

El Juego de Gomas de la antigua Línea MD1 cambia con respecto a la nueva Línea MDT1? SI CAMBIA, porque poseen un retén distinto en la toma de fijación.

La Placa de Fricción cambia entre ambos modelos? NO CAMBIA, es el mismo modelo.

El Juego de Engranajes cambia? SI CAMBIA, porque tienen diámetros distintos.

La Toma de Fijación cambia o es la misma? SI CAMBIA, porque cambia el diámetro del alojamiento del retén.

El Cuerpo se modifica entre ambos modelos? SI CAMBIA, porque fue adaptado para el nuevo diseño.

El Nuevo Accionamiento Neumático se adapta entre líneas? NO SE ADAPTA, porque son modelos diferentes.

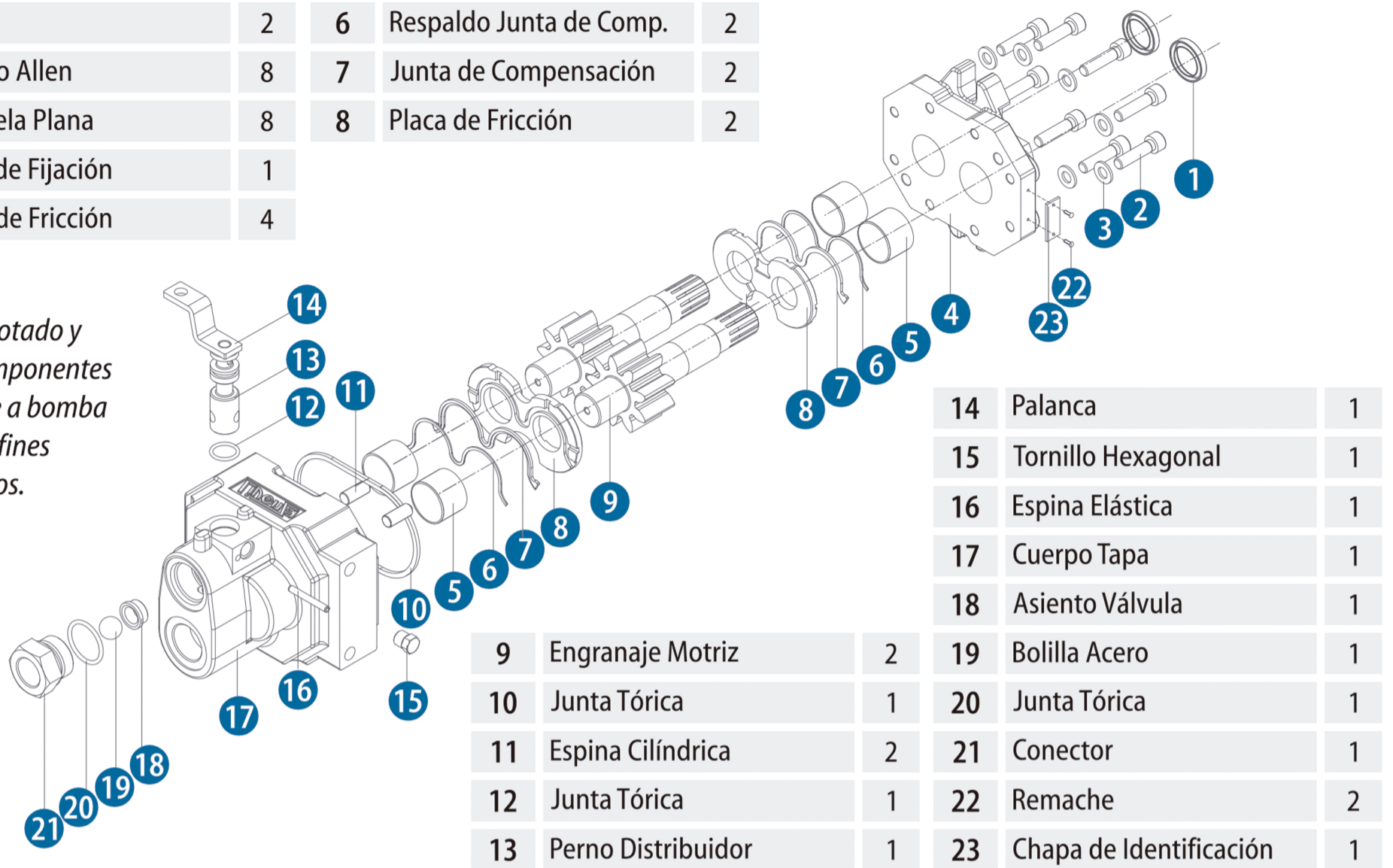
El Juego de Gomas del Nuevo Accionamiento Neumático cambia con respecto al anterior? SI CAMBIA, porque el pistón neumático es diferente.

Se seguirán produciendo los Repuestos de la antigua Línea MD1 y del Accionamiento Neumático discontinuo? Están en producción lotes de repuestos para ser comercializados durante un tiempo prudencial y luego se discontinuará por completo.

DESPIECE EXPLOTADO

1	Retén	2	6	Respaldo Junta de Comp.	2
2	Tornillo Allen	8	7	Junta de Compensación	2
3	Arandela Plana	8	8	Placa de Fricción	2
4	Toma de Fijación	1			
5	Bujes de Fricción	4			

Despiece explotado y listado de componentes perteneciente a bomba estándar con fines representativos.



MODELOS



MODELO con TOMA 201
SAE B (DOBLE EJE)
ESTÁNDAR

MODELO con TOMA 205
SAE B
PARA CARDAN

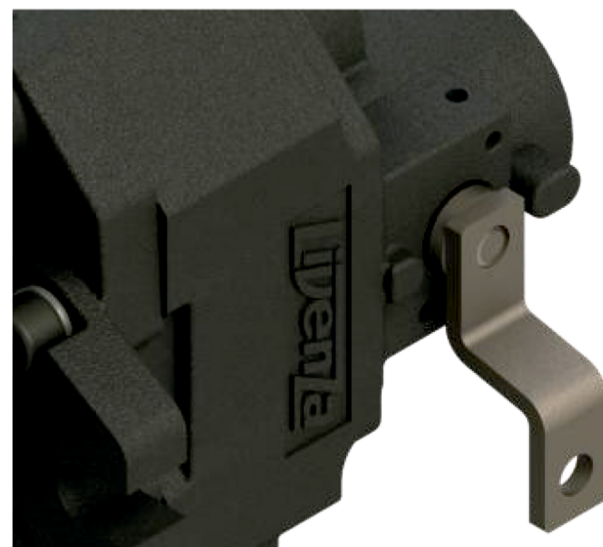
MODELO con TOMA 206
DIN 7653 / EJE Z8
PARA CAMIONES EUROPEOS

ACCIONAMIENTOS

SIN ACCIONAMIENTO
SALIDA POSTERIOR



ACCIONAMIENTO
MANUAL



ACCIONAMIENTO NEUMATICO
SIN VLP / CON VLP / CON REGULADOR DE DESCENSO



NUEVO DISEÑO

ACC. NEUMATICO



SOHIPREN S.A.
OLEOHIDRÁULICA

Av. Circunvalación Sudeste 126
(entre Av. Vélez Sarsfield y Belardinelli)
X5019AQ0 / Córdoba / Argentina
Tel./Fax: ++54 (351) 493-7200 (Rot.)
www.sohipren.com
sohipren@sohipren.com.ar



SOHIPREN S.A., fabricante de equipos oleohidráulicos **LIVENZA**, dispone de un Sistema de Gestión Integral certificado de acuerdo a las Normas **ISO 9001**; **ISO 14001** y **OSHAS 18001**, por TÜV Rheinland Group.