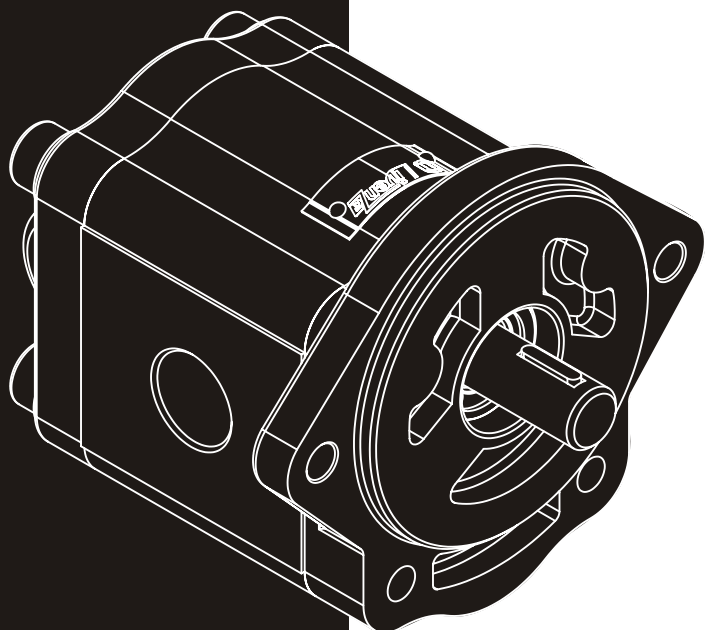


CEI.R.4.1.2.5.A>CT0002>REV. A

BOMBAS

CONJUNTO B0

CARACTERISTICAS TECNICAS
DESCRIPCION
DESPIECE EXPLOTADO
CAMBIO de GIRO



EQUIPOS OLEOHIDRAULICOS

* Datos correspondientes a bombas estándar obtenidos mediante mediciones en bancos de pruebas disponibles para tal fin.

GRUPO	DESPLAZAMIENTO TEORICO		CAUDAL		R.P.M. MINIMO *			R.P.M. MAXIMO *	MAXIMA PRESION CONTINUA *		MAXIMA PRESION INTERMITENTE *		PICO de PRESION INICIAL *		PESO APROXIMADO	
	cm3 / rev.	in3 / rev.	L/min.a 2000 RPM	GPM a 1800 RPM	100 BAR 1450 PSI	180 BAR 2610 PSI	250 BAR 3626 PSI		BAR	PSI	BAR	PSI	BAR	PSI	Kg.	Pound
BO 2,5	2,5	0,152	5	1,184	600	1200	1400	4000	250	3626	280	4061	300	4351	3,09	6,81
BO 4	4	0,244	8	1,901											3,65	8,04
BO 5,5	5,5	0,335	11	2,610											3,69	8,13
BO 7	7	0,427	14	3,327											3,71	8,17
BO 8	8	0,488	16	3,802	500	1000	1200	3500	210	3045	230	3336	250	3626	3,73	8,22
BO 11	11	0,671	22	5,228											3,79	8,35
BO 14	14	0,854	28	6,654	800	1000	3000	160	2320	180	2610	200	2900	3,85	8,48	
BO 16	16	0,976	32	7,605										3,86	8,50	
BO 19	19	1,159	38	9,031										3,93	8,66	
BO 22,5	22,5	1,373	45	10,698	2500	160	2320	180	2610	200	2900	4,01	8,84			

Características

Sistema de descripción perteneciente a bomba simple estándar con fines representativos.

BOI 16 B.B.B1.D4 10-70 BAR

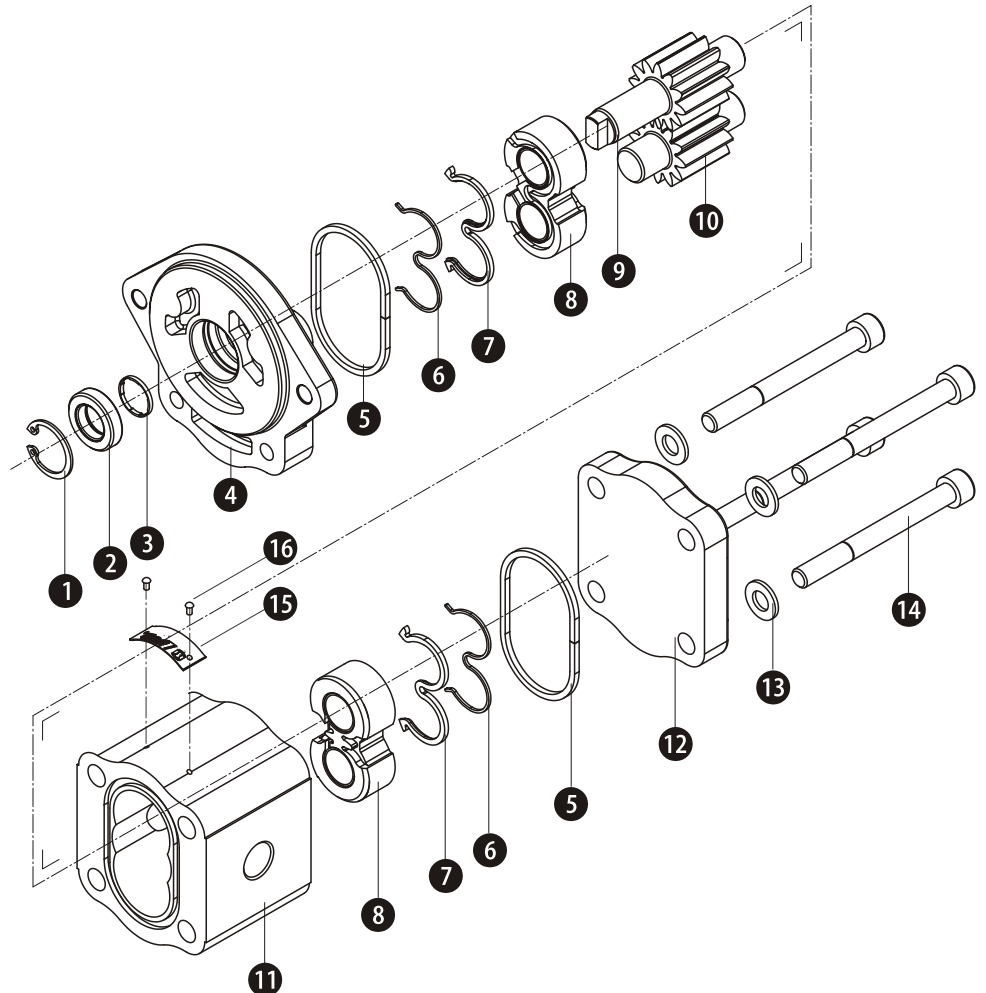
CONJUNTO	SENTIDO de GIRO D - Der. I - Izq.	DESPLAZ. TEORICO cm ³ /rev.	ENGRANAJE MOTRIZ B - Cónico C - Cilíndrico E - Estriado	TOMA de FIJACION	CUERPO	TAPA	CAUDAL CONSTANTE l/min.	CALIBR. V.L.P.
----------	---	---	--	------------------	--------	------	----------------------------	----------------

Descripción

Nº DENOMINACION CANT.

Despiece explotado y listado de componentes perteneciente a bomba simple estándar con fines representativos.

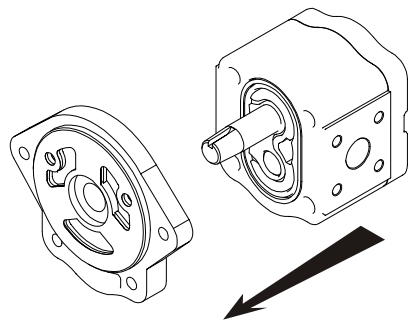
1	Anillo Seeger	1
2	Retén	1
3	Anillo Guía	1
4	Toma de Fijación	1
5	Junta Tórica	2
6	Respaldo Junta de Comp.	2
7	Junta de Compensación	2
8	Cojinete Doble	2
9	Engranaje Motriz	1
10	Engranaje Secundario	1
11	Cuerpo	1
12	Tapa	1
13	Arandela Plana	4
14	Tornillo Allen	4
15	Chapa de Identificación	1
16	Remache	2



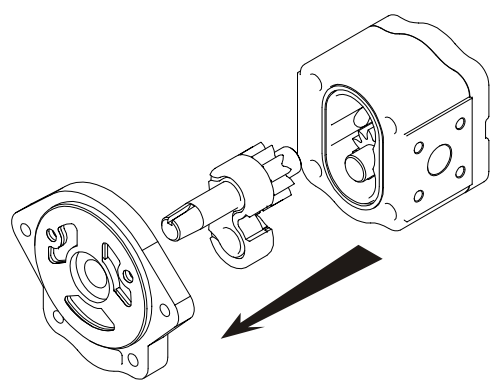
Despiece Explotado

BOMBA CONJUNTO BO

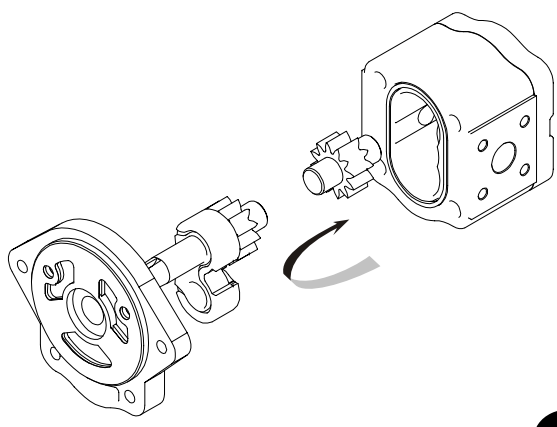
Cambio de Giro



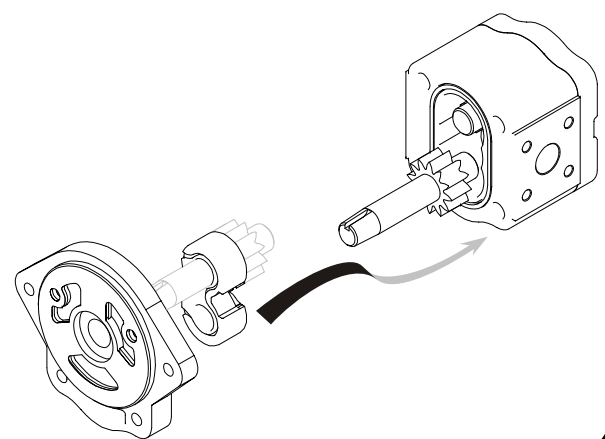
1



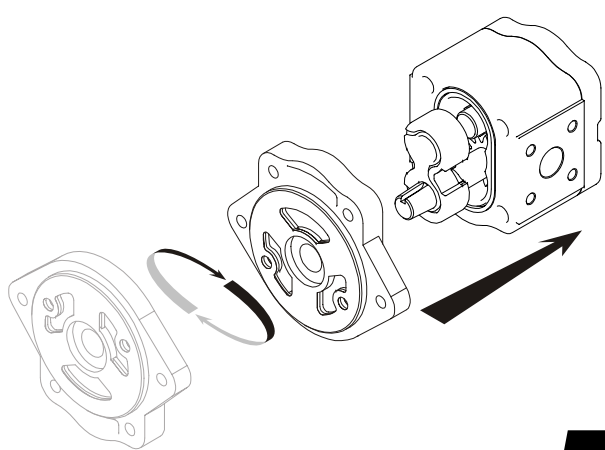
2



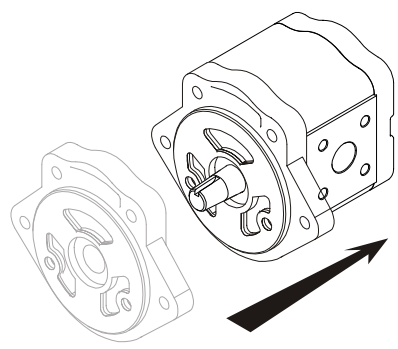
3



4



5



6