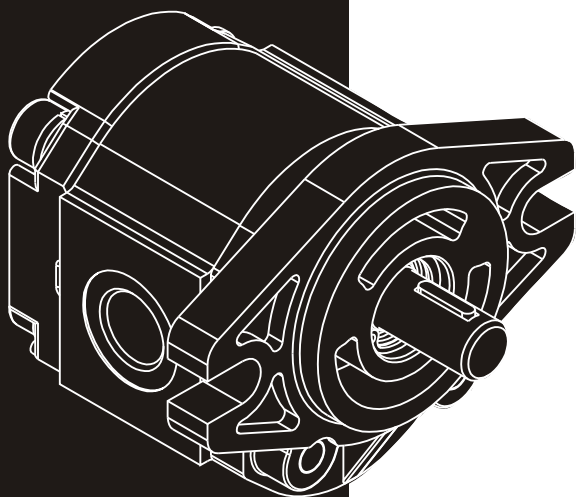


CEI.R.4.1.2.5.A>CT0001>REV. A

BOMBAS

CONJUNTO B1

CARACTERISTICAS TECNICAS
DESCRIPCION
DESPIECE EXPLOTADO
CAMBIO de GIRO



EQUIPOS OLEOHIDRAULICOS

* Datos correspondientes a bombas estándar obtenidos mediante mediciones en bancos de pruebas disponibles para tal fin.

GRUPO	DESPLAZAMIENTO TEÓRICO		CAUDAL		R.P.M. MINIMO *		R.P.M. MAXIMO *	MAXIMA PRESION CONTINUA *		MAXIMA PRESION INTERMITENTE *		PICO de PRESION INICIAL *		PESO APROXIMADO		
	cm ³ / rev.	in ³ / rev.	L/min. a 2000 RPM	GPM a 1800 RPM	150 BAR 2175 PSI	210 BAR 3045 PSI		BAR	PSI	BAR	PSI	BAR	PSI	Kg.	Pound	
B1 1,1	1,1	0,067	2,2	0,522	800	1200	3500	210	3045	230	3335	250	3626	1,70	3,74	
B1 1,5	1,5	0,091	3	0,709										1,72	3,79	
B1 2,1	2,1	0,128	4,2	0,997	600	1000		200	2900	220	3190	240	3481	1,73	3,81	
B1 2,6	2,6	0,158	5,2	1,231										1,74	3,83	
B1 3,2	3,2	0,195	6,4	1,519	500	800		3000	170	2465	190	2755	210	3045	1,81	3,99
B1 4	4	0,244	8	1,901											1,87	4,12
B1 5	5	0,305	10	2,376			1,94								4,27	
B1 6	6	0,366	12	2,851			2,00								4,40	
B1 7	7	0,427	14	3,327	500	800	3000	160	2320	180	2610	200	2900	2,07	4,56	
B1 8	8	0,488	16	3,802										150	2175	170

Sistema de descripción perteneciente a bomba estándar con fines representativos.

B1D 1,1 B.C.B.L

CONJUNTO

SENTIDO de GIRO
D - Der.
I - Izq.

DESPLAZAMIENTO TEÓRICO
cm³/rev.

ENGRANAJE MOTRIZ
B - Cónico
C - Cilíndrico
E - Estriado

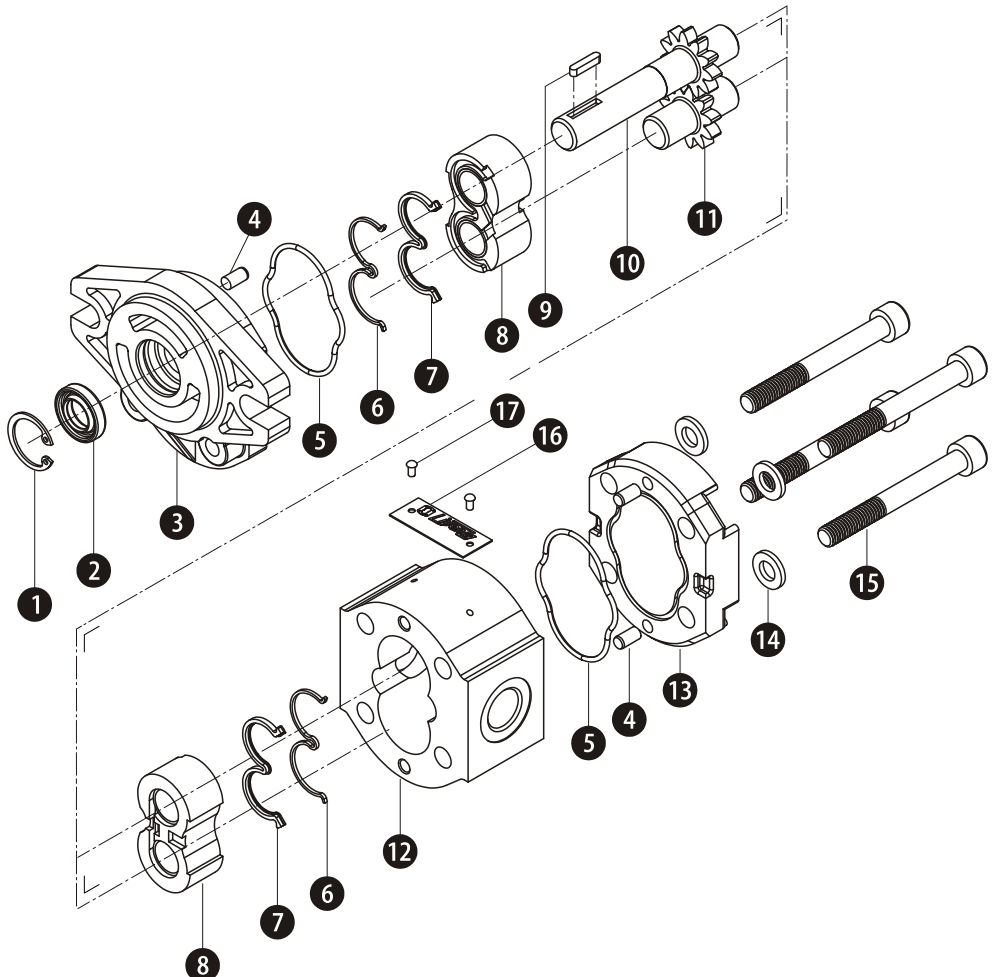
TOMA de FIJACION

CUERPO

TAPA

Nº	DENOMINACION	CANT.
1	Anillo Seeger	1
2	Retén	1
3	Toma de Fijación	1
4	Espina Cilíndrica	4
5	Junta Tórica	2
6	Respaldo Junta de Comp.	2
7	Junta de Compensación	2
8	Cojinete Doble	2
9	Chaveta	1
10	Engranaje Motriz	1
11	Engranaje Secundario	1
12	Cuerpo	1
13	Tapa	1
14	Arandela Plana	4
15	Tornillo Allen	4
16	Chapa de Identificación	1
17	Remache	2

Despiece explotado y listado de componentes perteneciente a bomba estándar con fines representativos.



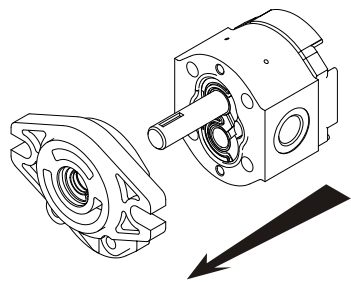
Características

Descripción

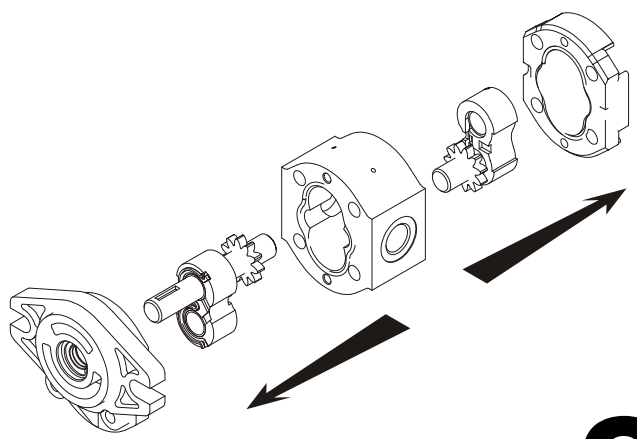
Despiece Explotado

BOMBA CONJUNTO B1

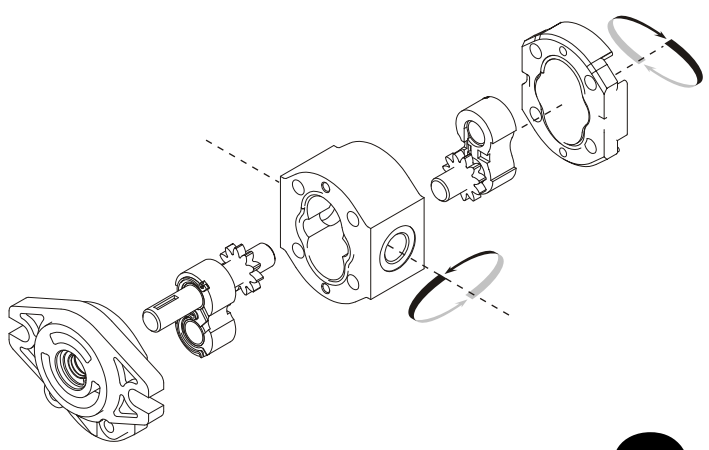
Cambio de Giro



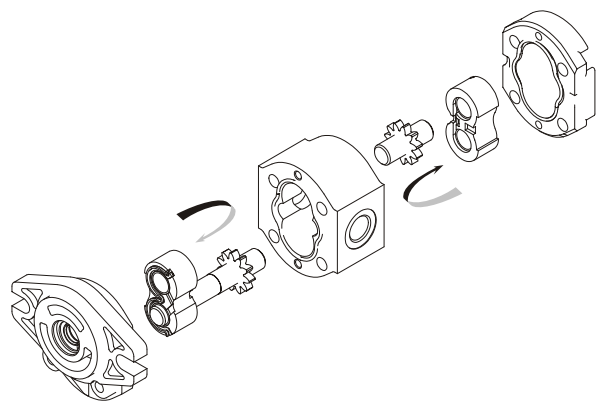
1



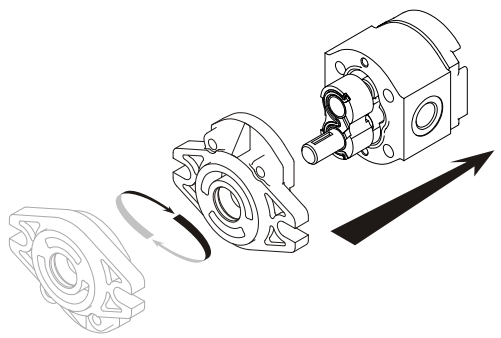
2



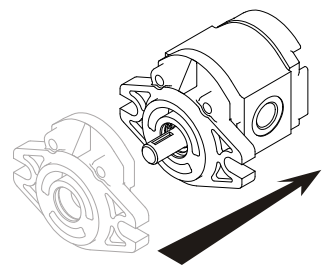
3



4



5



6